



**Centrum voor
eetstoornissen
Twente**

Eetstoornis

Een eetstoornis staat nooit op zichzelf, maar heeft een betekenis, een achtergrond en gevolgen. Verschillende factoren kunnen het risico een eetstoornis te ontwikkelen verhogen. De ervaring leert dat de eetstoornis vaak een eigen leven gaat leiden en een deel van de persoon gaat worden. Behalve last levert de eetstoornis een houvast die afleidt van andere problemen of hier een schijnoplossing voor biedt. Wanneer iemand obsessief bezig is met eten, lichaamsvorm of gewicht, dan kan het zijn dat iemand een eetstoornis heeft.

Eetstoornissen worden in drie groepen geclassificeerd:

Bij *Anorexia Nervosa* is sprake van ondergewicht en een extreme angst om dik te worden. Het lichaamsbeeld en de beleving van het lichaam zijn verstoord. Mogelijk is er ook sprake van het uitblijven van de menstruatie.

Bij *Boulimia Nervosa* is sprake van meerdere vreetbuien per week. Dit gaat gepaard met een gevoel van controleverlies en compensatiegedrag zoals vasten, extreem veel bewegen, braken of laxeren. Uiterlijk en gewicht hebben een sterke invloed op het zelfbeeld.

Binnen de categorie Eetstoornis *Niet Anders Omschreven* (NAO) valt de Vreetbuiestoornis of *Binge-eating disorder* (BED). Hierbij is sprake van meerdere vreetbuien per week zonder compensatiegedrag. Daarnaast vallen onder NAO de eetstoornissen die niet volledig aan alle criteria van de eerdergenoemde eetstoornissen voldoen.

Anorexia

Ondergewicht en een extreme angst om dik te worden.





Binge-eating disorder

Meerdere **eetbuien** per week
zonder compensatiegedrag

Behandeling

BalanZ, Centrum voor eetstoornissen in Twente biedt behandeling bij alle vormen van eetstoornissen, voor mannen en vrouwen vanaf 18 jaar.

In de behandeling is het van belang om inzicht te krijgen in de functie en de achtergronden van het eetgedrag. Daarbij wordt aandacht besteed aan het normaliseren van het eetpatroon en zo nodig het gewicht.

Na aanmelding via de verwijzer (meestal de huisarts) wordt gestart met een screening en intakeprocedure, waarna een diagnose en advies voor behandeling volgt. Ambulante behandeling en begeleiding kan zowel individueel als in een groep plaatsvinden.

Het team

Het team van BalanZ bestaat uit een psychiater, psychologen, sociaal psychiatrisch verpleegkundigen (SPV), een psychomotore therapeut (PMT), een diëtist, een arts en een ervaringsdeskundige.

Meer informatie en contact

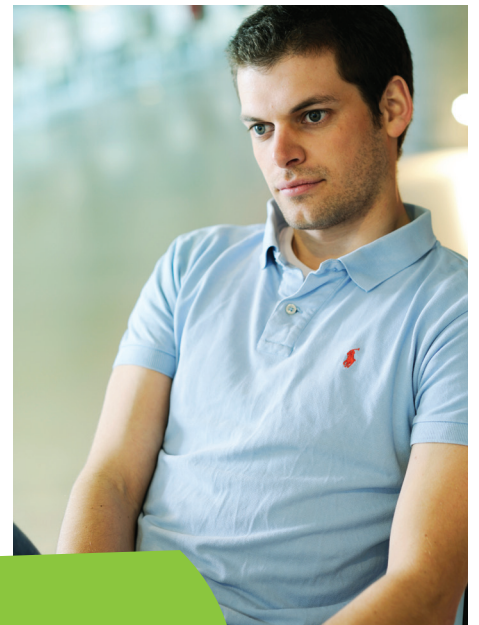
Voor meer informatie kunt u contact opnemen met het secretariaat van BalanZ, via tel.: 074 255 42 77, email: info@balanztwente.nl of op: www.balanztwente.nl

Boulimia

Meerdere **eetbuien** per week
gevolgd door **compensatiegedrag**

Compensatiegedrag

Vasten, extreem veel bewegen,
braken of laxeren.



Interessante websites

balanztwente.nl

www.eetstoornis.info

(Nederlandse academie voor eetstoornissen)

www.sabn.nl

(Stichting anorexia boulimia nervosa)

www.ziezo.nl

(Ziezo, zelfhulp eetstoornissen)



mediant

geestelijke gezondheidszorg

Balanz Twente
is onderdeel van
Mediant Geestelijke
Gezondheidszorg



adres Spoorstraat 108
7551 CA Hengelo
postadres postbus 775
7500 AT Enschede
telefoon 074 255 42 77
e-mail info@balanztwente.nl
internet balanztwente.nl